

Ngày 25 tháng Tám, 2021

Kính gửi: Những Người Được Trung Tâm Vùng Phục Vụ, Gia Đình, Nhân Viên và Các Thành Viên Cộng Đồng (Hội Đồng Tiểu Bang về Khuyết Tật Phát Triển, Ủy Ban Cố Vấn Các Nhà Cung Cấp)

Bộ Dịch Vụ Phát Triển (DDS) nhận thấy Trung Tâm Vùng Quận Orange (RCOC) không tuân thủ các yêu cầu trong Mục 4640.6 (c) của Luật Phúc Lợi Và Định Chế (W&I). Phần này của luật yêu cầu các trung tâm vùng phải duy trì tỷ lệ gánh nặng hồ sơ giữa các phối hợp viên dịch vụ và số người được phục vụ ở mức bằng hoặc thấp hơn các mức trung bình được chỉ định.

Trong bản báo cáo được trình lên DDS ngày mùng 10 tháng Ba, 2021, RCOC đã không đáp ứng được yêu cầu đối với những người được phục vụ ghi danh theo quy chế Miễn Trừ Dịch Vụ Tại Gia và Dựa Vào Cộng Đồng (Home and Community-Based Services Waiver) (tỷ lệ 1:84 đã được báo cáo và tỷ lệ bắt buộc là 1: 62); đối với những người được phục vụ đã chuyển từ các trung tâm phát triển vào cộng đồng và đã sống trong cộng đồng trên 24 tháng (tỷ lệ 1:72 đã được báo cáo và tỷ lệ bắt buộc là 1:62); đối với những người được phục vụ chưa chuyển từ các trung tâm phát triển vào cộng đồng kể từ ngày 14 tháng Tư, 1993, và những người không dưới ba tuổi cũng như không thuộc diện Miễn Trừ Dịch Vụ Tại Gia và Dựa Vào Cộng Đồng (tỷ lệ 1:88 đã được báo cáo và tỷ lệ bắt buộc là 1:66); và cho những người có các nhu cầu phức tạp (tỷ lệ 1:30 đã được báo cáo và tỷ lệ bắt buộc là 1:25).

Mục 4640.6 (f) của Luật W&I (Phúc Lợi Và Định Chế) yêu cầu một trung tâm vùng phải phát triển một kế hoạch điều chỉnh vì đã không tuân thủ các yêu cầu về tỷ lệ gánh nặng hồ sơ trong hai kỳ báo cáo liên tiếp. Kế hoạch cuối cùng sẽ được phát triển sau khi tiếp nhận ý kiến đóng góp của hội đồng tiểu bang, các tổ chức địa phương đại diện cho những người được phục vụ, các thành viên gia đình, các nhân viên trung tâm vùng, các nhà cung cấp dịch vụ, và các bên quan tâm khác.

Xin vui lòng đọc bản dự thảo kế hoạch điều chỉnh tỷ lệ gánh nặng hồ sơ mà tôi đề xuất để gửi cho DDS. Về cơ bản, chúng tôi không nhận đủ kinh phí để đáp ứng các yêu cầu của quy chế. Mục 4640.6 (f) của Luật W&I yêu cầu lấy ý kiến của quý vị. Nếu quý vị muốn đóng góp ý kiến, xin vui lòng gửi e-mail tới ratio.input@rocdd.com hay qua fax đến số (714) 796-5200, hoặc gửi qua Bưu điện Hoa Kỳ (USPS) cho Larry Landauer, Tổng Giám Đốc, Trung Tâm Vùng Quận Orange, 1525 North Tustin Avenue, Santa Ana, California, 92705. Để được xem xét, RCOC phải nhận được ý kiến đóng góp của quý vị vào hoặc trước ngày 31 tháng Tám, 2021.



Trung Tâm Vùng Quận Orange

Tỷ Lệ về Gánh Nặng Hồ Sơ
Kế Hoạch Sửa Đổi
Tài Khoá 2020-21

Kế Hoạch Sửa Đổi về Tỷ Lệ Gánh Nặng Hồ Sơ

- ▶ Không đủ Ngân Sách (*cần thiết tăng ngân sách cho việc phối hợp dịch vụ*)
- ▶ Trung Tâm Vùng Quận Orange sẽ cần mượn thêm 75 phối hợp viên dịch vụ (SC) để theo đúng luật, với chi phí hàng năm là 5,9 triệu đô la
- ▶ Việc Cân nhắc Hồ sơ sẽ tiếp tục (sẽ có thông tin chi tiết)

Luật Lanterman Xác Định Tỷ Lệ Gánh Nặng Hồ Sơ

- ▶ 1 SC giữ 62 hồ sơ cho tất cả những người được phục vụ từ ba tuổi trở xuống, và những người mà chúng tôi phục vụ đã ghi danh chương trình Miễn trừ Dịch vụ Tại gia và Dựa vào Cộng đồng (HCBS), còn được gọi là Miễn trừ Medicaid (MW)
- ▶ 1 SC giữ 66 hồ sơ cho tất cả những người khác mà chúng tôi phục vụ (*bao gồm Kế hoạch Tiểu bang HCBS 1915 (i)*)

1 SC Giữ 66 Hồ Sơ Bị Loại Bỏ trong Năm Năm

- ▶ Trong thời kỳ suy thoái, từ năm 2009 đến năm 2014, tỷ lệ 1-66 đã bị loại bỏ
- ▶ Có hiệu lực từ ngày 1 tháng Bảy, 2014, đòi hỏi này đã được khôi phục

Trong Năm Năm Đó +

- ▶ Tỷ lệ gánh nặng hồ sơ cho loại hồ sơ không phải Early Start, và không phải Miễn trừ Medicaid (Medicaid Waiver/MW) cao hơn -- 1 đến 100+
- ▶ Xếp hạng của NCI về Phối Hợp Viên Dịch Vụ (SC) đối với các cuộc thăm dò trực tiếp người lớn vẫn ở mức cao và tiếp tục cao sau đó

Câu hỏi NCI	TK 2009-10	TK 2010-11	TK 2011-12	TK 2014-15	TK 2017-18
Đã gặp SC	88%	94%	92%	98%	94%
SC hỏi điều người bệnh cần	85%	88%	88%	88%	88%
SC giúp có được điều người bệnh cần	89%	92%	88%	91%	N/A
SC gọi lại ngay	76%	66%	73%	77%	N/A
Có thể liên lạc SC khi muốn	N/A	N/A	N/A	N/A	88%

N/A = câu hỏi bị bỏ trên toàn quốc

Trong Năm Năm Đó+

- ▶ Thăm dò NCI đối với gia đình/giám hộ cho thấy sự hài lòng ở những mức cao trong khi thăm dò và sau đó

Thăm dò NCI và Năm	Có thể Liên lạc SC khi Muốn	Hài lòng với Dịch Vụ và Hỗ Trợ Hiện Đang Nhận	Dịch Vụ và Hỗ Trợ Tạo Một Sự Khác Biệt Tích Cực	Dịch Vụ và Hỗ Trợ Giúp Sống Một Cuộc Sống Tốt
Gia đình Người lớn TK 16/17	89%	86%	88%	91%
Giám hộ Gia đình 6/17	87%	92%	92%	96%
Gia đình Trẻ em 15/16	85%	76%	93%	92%
Gia đình Người lớn FY 13/14	86%	88%	92%	n/a
Giám hộ Gia đình 13/14	93%	91%	96%	n/a
Gia đình Trẻ em 12/13	80%	71%	92%	n/a

N/A = câu hỏi bị bỏ trên toàn quốc

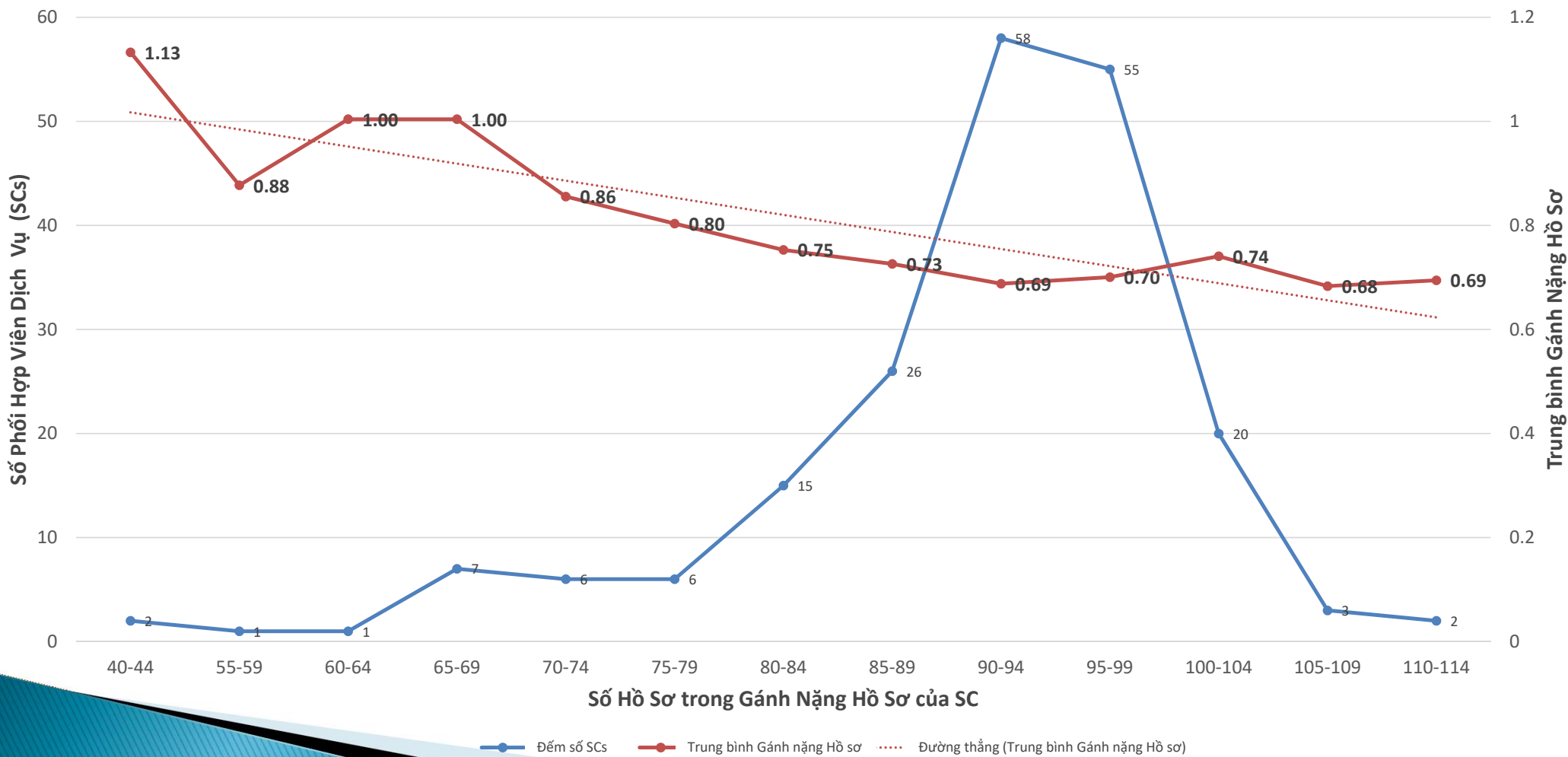
Những biểu đồ sau cho thấy cách chúng tôi làm việc:

Gánh nặng việc làm (gánh nặng hồ sơ)

so với

Tổng hồ sơ (số lượng hồ sơ)

Việc Chỉ Định Hồ Sơ và Trung Bình Gánh Nặng Hồ Sơ tính đến ngày 25 tháng Năm, 2021

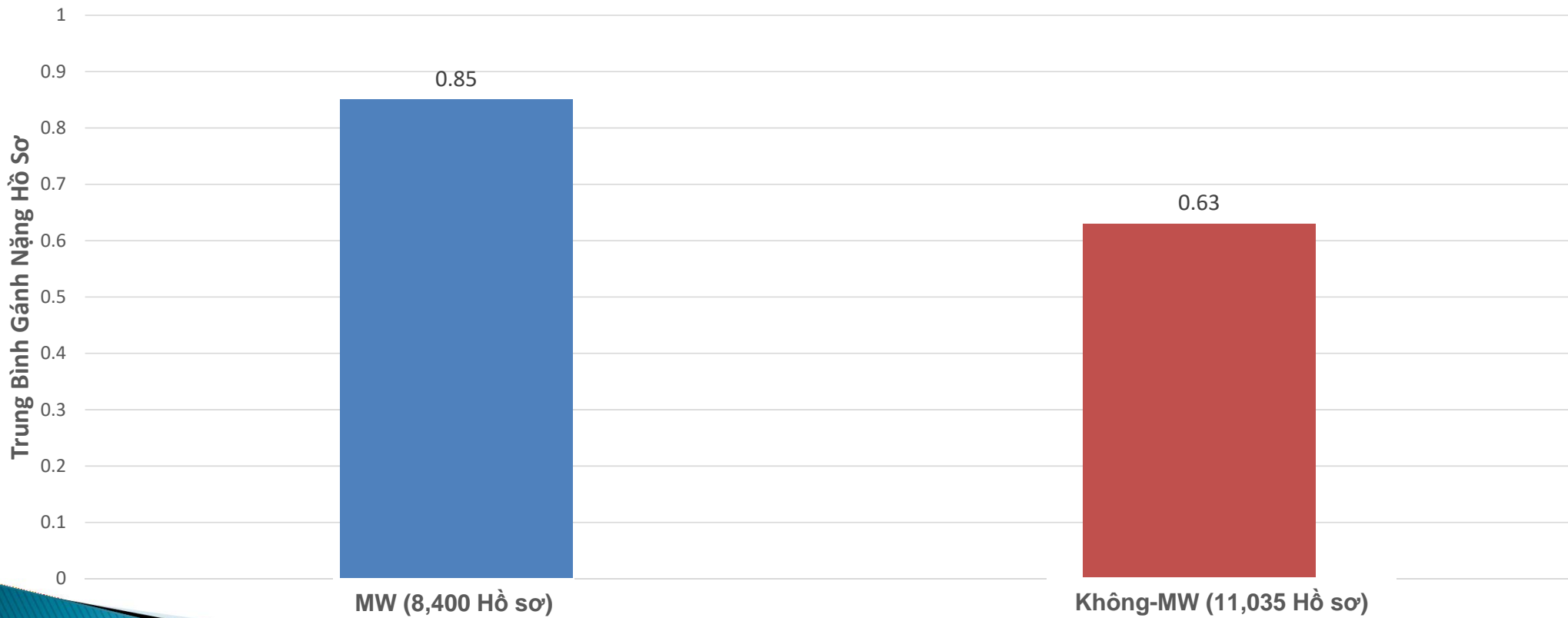


Những Tiêu Chí Hiện Tại trong việc xét Gánh Nặng Hồ Sơ Từ 3 tuổi trở lên

- ▶ Mới vào RCOC (3 tháng)
- ▶ Hồ Sơ Mới Được Chỉ Định (6 tháng)
- ▶ Điều Trần Công Bằng
- ▶ Ở ngoài Quận
- ▶ Ở ngoài Tiểu Bang
- ▶ Chỉ Nói Một Ngôn Ngữ
- ▶ Đòi Hỏi Duyệt Xét Mỗi Ba Tháng
- ▶ Miễn Trừ Medicaid (MW)
- ▶ Sống tại Trung Tâm Phát Triển
- ▶ Có các buổi họp IEPs
- ▶ Giai Đoạn Chuyển Tiếp Trung Học (16 đến 22 tuổi)
- ▶ Phụ huynh là Người Bệnh được phục vụ
- ▶ Có Chẩn Đoán Kép
- ▶ Có Vấn đề về Hành Vi
- ▶ Có Vấn đề về Sex Không Thích Đáng
- ▶ Dính líu đến Vấn đề Hình Sự
- ▶ Có các bản báo cáo SIRs
- ▶ Cần Các Nhóm Nguồn Tài Nguyên
- ▶ Có các buổi họp PTMs
- ▶ Có 3 hay nhiều hơn Nhà Cung Cấp Dịch Vụ Hành Vi trong năm trước đó
- ▶ Có Hợp Đồng Get Safe 055
- ▶ Có Hợp Đồng Quản Lý Khủng Hoảng 017, 090, 900

So Sánh Gánh Nặng Hồ Sơ

Miễn Trừ Medicaid (MW) và Không-Miễn Trừ Medicaid (Không-MW)



Việc Tiếp Tục Tỷ Lệ Cao Hơn

- ▶ Tỷ lệ cao hơn không làm giảm mức độ dịch vụ mà các phối hợp viên dịch vụ (SC) của RCOC cung cấp cho những người mà chúng tôi phục vụ và gia đình họ
- ▶ Việc phân bổ tài trợ từ Bộ Dịch Vụ Phát Triển của California (DDS) cho các trung tâm vùng là không đủ cho tỷ lệ 1 SC giữ 66 hồ sơ
- ▶ Có nghĩa là phải thuê thêm 75 phối hợp viên dịch vụ với chi phí hàng năm là 5,9 triệu đô la

Phẩm so với Lượng

- ▶ Số tổng hồ sơ phải giữ không giống như gánh nặng việc làm
- ▶ Điều tốt hơn là nên có ít phối hợp viên dịch vụ (giỏi hơn/phẩm chất cao hơn) làm việc với hiệu quả cao hơn còn hơn là có nhiều (số lượng) phối hợp viên dịch vụ được trả lương thấp hơn

- ▶ DDS đòi hỏi một kế hoạch điều chỉnh và sẽ không chấp thuận các tỷ lệ cao hơn tiêu chuẩn luật định
- ▶ Kế hoạch sửa đổi có sự đóng góp ý kiến từ cộng đồng

Bạn có bất cứ Câu Hỏi hoặc Đề Xuất nào liên quan đến Kế Hoạch Sửa Đổi không?